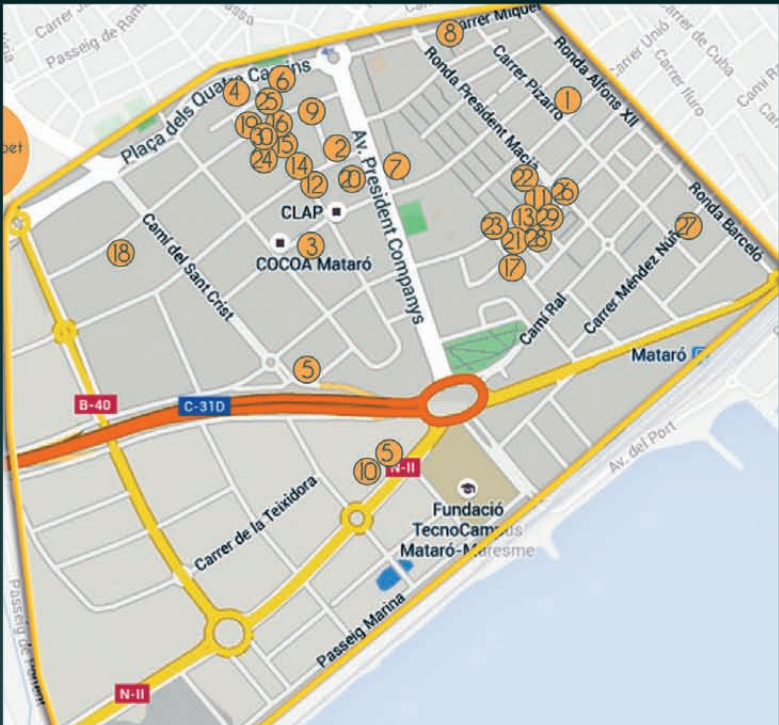


MATARÓ
barri a barri



El Pla d'en Boet



Pla d'en Boet

El barri que creix en
comerç, serveis i indústria

DEL 23 AL 29 D'OCTUBRE DE 2015



El Tot Mataró

www.totmataro.cat

MATARÓ
barri a barri

Pla d'en Boet

El barri que creix en comerç, serveis i indústria

En una ciutat amb els límits ben marcats com la nostra, Mataró, ben pocs barris poden mutar de la manera que ho ha fet, i ho pot seguir fent, el Pla d'en Boet. Concebut urbanísticament com un barri amb càrregues urbanístiques, zones verdes i arquitectòniques ben repartides, el barri està vivint una època de canvis, sobretot per la força motriu de dues zones que li són pròpies: el Polígon del Pla d'en Boet i el Rengle.

El comerç tradicional, de tota la vida, manté la seva força en un barri amb eixos comercials ben definits com pot ser el mateix Camí del Mig, el Carrer de Sant Cugat o l'Avinguda del President Tarradellas. Comer-

cialment el barri és una d'aquelles realitats auto-suficients en la qual pots trobar pràcticament de tot –el directament necessari– sortint a comprar xino-xano.

El Pla d'en Boet bull i està de moda. Indústria i comerços de gran dimensió es reparteixen un Polígon que de nit acull milers de persones, mentre que a la zona del Rengle és el sector Serveis el que agafa múscul a rebuf del TecnoCampus i de ser a la porta d'accés a la ciutat des de Barcelona.

Sense defugir una composició social plural que sempre s'ha sentit seva, el barri canvia i ho fa per a bé. Que sigui durant temps! □



El Pla d'en Boet



ACADÈMIA BULL

BULL CONTROL S.L.

ACADÈMIA

INSCRIPCIONS OBERTES

- ✓ CONTROLADOR D'ACCÉS
- ✓ VIGILANT DE SEGURETAT
- ✓ ESCOLTA PRIVAT
- ✓ DEA+RCP

BORSA
DE TREBALL

FORMEM A PROFESSIONALS PERQUÈ ESDEVINGUIN LÍDERS EN EL SEU CAMP

WWW.ACADEMIABULL.ES

Mataró: C/ Passatge Comtes Mir i Borrell 4 (Zona pla d'en Boet)
Tel. 931 644 622 · 617 156 058 · sergio@academiabull.es



Acadèmia homologada
Generalitat de Catalunya
Departament
d'Interior

OPOSICIONS
PER A
POLICIA

DESCOMpte
ESPECIAL
TOT MATARÓ
PORTA'NS LA
REVISTA!





AUTOBOX MATARÓ



PROMOCIÓN 4º ANIVERSARIO

**50%
dto.**

EN MANO DE OBRA
Turismos y vehículos
industriales ligeros

(revisiones, distribuciones, embragues...)

OFERTA VÁLIDA* PRESENTANDO ESTE ANUNCIO

*del 1 al 31 de noviembre

T 93 798 84 38 · 649 13 45 70 · C/ Serra i Moret, 13 · Pol.Ind. Pla d'en Boet · Mataró
www.autoboxmataro.es · **HORARIO** de lunes a viernes de: 9 a 13h / 15 a 19h sábados de 9 a 14h

OLIVERAS

ENS TRASLLADEM!

Després de més de 30 anys al centre de Mataró, hem decidit **traslladar les nostres instal·lacions per a poder ampliar i millorar els nostres serveis.**

A partir de l'1 de novembre, al nostre **Nou local situat al Camí del Mig, 69** del Polígon Pla d'en Boet a Mataró, els nostres clients i amics podran trobar:

- **Més facilitat d'accés.**
- **Una zona de càrrega i descàrrega i aparcament de clients.**
- **Nova zona de taller millorada i ampliada.**
- **Amplia sala d'exposició permanent.**
- **Nova recepció de clients i administració.**

En definitiva, un nou espai on els podrem atendre amb més qualitat i comoditat.

Des d'aquí volem agrair la feina feta des dels inicis d'en Manel i d'en Ramon, així com la confiança mostrada pels nostres clients, amics i col·laboradors.

ALIMENTACIÓ



Balances



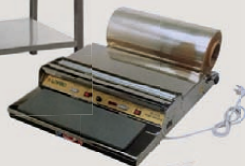
Talladores



Picadores



Accessoris



Vitrines



Invasadores

MAQUINÀRIA PER A L'ALIMENTACIÓ I L'HOSTALERIA

HOSTALERIA

Cuines
Fregidores
Planxes



Torradores



Armaris



Rentat



PESATGE INDUSTRIAL

Balances



Bàscules



Transpalet



TPV i ENREGISTRADORES

Enregistradores

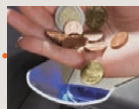


TPV



SISTEMES DE GESTIÓ D'EFECTIU

Sistemes d'efectiu



**Esteu tots convidats
a visitar les
NOVES INSTAL·LACIONS!**

Camí del Mig 69 · Mataró

T 93 790 17 14

www.m-oliveras.com

info@m-oliveras.com



La "ruta del Botellón" segueix sense solucions



BARRI A BARRI
PLA D'EN BOET

REDACCIÓ

L'efecte crida de la zona d'oci té com a mala contrapartida l'incivisme de molts joves

És probable que el Pla d'en Boet sigui l'únic barri de la ciutat que coneguim milers de joves de quasi tot Catalunya. Això passa perquè cada cap de setmana –i en ocasions especials encara més– molts joves van a la zona d'oci ubicada al Polígon Industrial adjacent al barri en una mena de peregrinació lúdica i festiva que comporta, però, grans molèsties als veïns. Desgraciadament la presència de milers de joves cada cap de setmana al barri té un rerefons d'incivisme i la presència de deixalles per la via pública, la utilització d'espais comuns per a la ingesta d'alcohol o les molèsties sorolloses, formen part del dia a dia

del barri. O més ben dit del cap de setmana.

El fenomen, que ha estat latent des que van començar-se a ubicar les discoteques locals en aquesta zona, fa més d'una dècada, ha esclatat amb especial virulència amb l'adveniment de la crisi i la popularització del conegut "botellón" que no és altra cosa que beure alcohol al carrer. En el cas del Pla d'en Boet, a més, s'ha articulats, fins i tot, una "ruta" òbviament no declarada, però sí manifesta, per la qual molts joves que arriben a Mataró segueixen el mateix patró de conducta, ocupen els mateixos espais i generen les mateixes molèsties.

Molts dels joves que participen d'aquesta ruta arriben a Mataró en

transport públic escollint el tren en la majoria dels casos. Des de l'Estació fins al Polígon s'estableix una corrua quasi contínua de joves que porten l'alcohol de casa o el compren en establiments d'aquesta mateixa ruta. A partir d'aquí s'estableixen més o menys a resguard de les patrulles policials i beuen a la via pública.

El soroll derivat dels crits, que dura bona part de la nit, no és el pitjor, i menys ara que ja es comença a dormir amb les finestres tancades. El que més mal efecte fa és l'estat amb el qual el Polígon, i tot el barri, es desperten quasi cada endemà d'una nit de festa. Les restes de les farres juvenils són una imatge massa comuna que tot el veïnat desitjaria eradicar.

MERCAT DEL MOBLE 1



La primera botiga del Maresme especialitzada en compra venda de mobles, decoració i electrodomèstics de segona mà.

També restes de fàbrica.

C/ Pablo Iglesias, 20, Mataró

Tel. 93 757 63 45 · M. 685 465 371

5^è ANIVERSARI

Gràcies a tots els nostres clients per la seva confiança

Si vols vendre els teus mobles de segona mà, envia les fotos a vendo@mercatdelmoble.es



GRAN STOCK!

MATALASSOS **relax**

origen del descanso



ELECTRODOMÈSTICS D'OCCASIO
REVISATS
2
MESOS DE
GARANTIA

60% dte.

70% dte.

TOTES LES MIDES
www.mercatdelmoble.es



El barri batega al ritme dels seus estudiants



BARRI A BARRI
PLA D'EN BOET

El Pla d'en Boet és un dels barris amb més presència de centres educatius

Si Peramàs no fos tan petit com és i comptés amb un índex d'escoles tan alt, podríem afirmar que el Pla d'en Boet és un dels barris més educatius de Mataró. De fet el barri batega al ritme que ho fan els molts estudiants que hi cursen tots els nivells formatius, des de les escoles bressol a la primària, la secundària o la universitària. Es pot dir que un estudiant pot, sense moure's del barri, esmerçar els primers 20 anys de la seva vida en fer tot el cicle educatiu al Pla d'en Boet.

A diferència d'altres barris crescuts de forma menys endreçada, el Pla d'en Boet és fill d'una època concreta de planificació urbanística i per això ja va reservar tota una llengua de sòl als equipaments educatius. Sols separats pels carrers que els delimiten, trobem l'àmplia extensió que ocupa el Camí del Mig, amb el Tabalet al costat, l'institut de secundària Laia l'Arquera –antic

institut Pla d'en Boet– també amb unes generoses instal·lacions pròpies i, anant més avall, arribem a les instal·lacions de Torre Llauder, que comparteixen el centre homònim amb l'Angeleta Ferrer.

Amb aquests centres és normal que el barri sembli tenir dos ritmes diferents, un regular del matí i l'altre el brogit de les hores d'entrada i sortida. També pel soroll d'ambient tan característic, els veïns saben quan és la famosa hora del pati.

El panorama de les escoles i instituts té ja més de tres dècades, però ara a aquest eix educatiu s'hi afegeix el TecnoCampus que, en terreny del propi barri, s'estén i obre la porta a tota la zona del Rengle, just davant les Hortes del Camí Ral. Estaríem parlant de gairebé un barri nou, amb trams per desenvolupar, però administrativament correspon al mateix Pla d'en Boet. L'accent per l'educació encara anirà a més si veu la llum més tard o més d'hora el Centre de Formació Professional integrat que ha d'anar al costat del TCM.



i'm lovin' it®

5è Aniversari

GRÀCIES A TOTS

per la vostra acollida

Restaurant
McDonald's® Mataró

C/ Pintor Vicenç Puig, 2
Camí del Mig (davant ambulatori)



REDACCIÓ

Torre Llauder i Angeleta Ferrer, un exemple

Les famílies de l'Angeleta Ferrer esperen amb candeletes la nova escola, que s'hauria d'inaugurar d'aquí a vora un any. Mentre esperen, cada dia són al Pla d'en Boet on el centre educatiu comparteix equipament amb el CEIP Torre Llauder, a les instal·lacions d'aquest. Al lògic xoc que va seguir el tancament d'un dia per l'altre del centre de la Plaça de Cuba, el va seguir algunes veus crítiques pel fet d'anar a aquest barri com a alternativa. Ben aviat, però, les crítiques i els prejudicis van quedar sepultats per una convivència exemplar en el si de les dues comunitats educatives i, tot i la incomoditat del desplaçament, les possibilitats que ofereix les instal·lacions de Torre Llauder pels nens i nenes de l'Angeleta.



NUEVAS PISTAS de PADEL MATARÓ

Escuela de Padel, infantil y adultos - Ligas para empresas

PROMOCIÓN INAGURACIÓN

16 € x pista hora punta
12 € x pista resto horario

MENÚ MEDIODIA + PARTIDA PADEL 12 €

Abierto Domingos Tarde



RESERVAS:

T. 93 741 49 87

Whatsapp 671 639 853
padel@paradisport.com

Colabora



ctra. de Barcelona, 24 - MATARÓ
al costat de la Plaça de l'Arquera
www.paradisport.com

“El polígon del Pla d'en Boet és el millor per la varietat



BARRI A BARRI
PLA D'EN BOET

REDACCIÓ

Entrevista a Francisco Díaz, propietari del parc infantil Iluro Park

Quina és la seva vinculació amb el barri?

La meua vinculació amb el barri és purament comercial. Fa quinze anys que hi tinc l'Iluro Park, un parc infantil, i n'estic molt satisfet.

El polígon del Pla d'en Boet és un dels grans de Mataró.

Jo diria, a més a més, que és un dels millors polígons que hi ha a Mataró. Tot i ser un espai industrial, hi ha tot tipus de negocis: empreses, serveis, restaurants i discoteques.

Què el diferencia d'altres polígons industrials de Mataró?

L'accés, sobretot. Pel meu negoci,

per exemple, és el millor lloc perquè tinc clients de tota la comarca i arribar-hi és senzill, està a prop de la N-II i l'autopista i hi ha força espai per aparcar. I, a banda, la varietat d'ofertes que s'hi poden trobar. Molts joves surten de festa aquí, on hi ha molts restaurants i discoteques i aquest és un bon espai. L'únic inconvenient és que els caps de setmana alguns joves beuen al carrer i molesten.

Què hi troba a faltar?

El polígon del Pla d'en Boet està molt a prop de la ciutat i hi ha negocis diferents que fan que la gent hagi d'anar pels carrers. Per això, s'hauria de procurar cuidar més el polígon i netejar-lo més sovint. Sempre hi ha cartrons, fustes, coses per terra i no es té cura dels arbres.



auto
Net&Oil

BENZINERES QUALITY LOW COST

Camí del Mig, Mataró

(davant de l'ambulatori)

.....
GASOIL A DOMICILI
VENDA DE BUTÀ

Anticipa't al fred



www.autonet24.net

d'ofertes”



ILURO PARK

TU PARQUE INFANTIL

EL LUGAR DE OCIO INFANTIL
MÁS VETERANO DE MATARÓ Y MARESME
TODO LO HACEMOS FÁCIL Y DIVERTIDO

SOMOS LOS
PRIMEROS EN
DIVERSION!



Traemos cada fin de semana
un personaje diferente junto a
nuestra mascota **PIKY**

- Puerta vigilada
- Entrega de regalos personalizada
- Menús para alérgicos
- Animación, bailes y juegos
- Hacemos participe a los padres de la diversión
- Facilitamos mucho las reservas
- Campo de futbol

Si quieres hacerle una
fiesta prlvada a tu
hijo/a con su personaje
favorito de lunes a
jueves... ¡PUEDES!
¡INFORMATE!

ABIERTO
DESDE EL
AÑO 2000



SÍGUENOS EN   

C/ Carrasco i Formiguera, 1-5 Mataró
Tel.: 937 414 500 • Móviles: 615 939 493 • 651 845 099

www.iluropark.com • reservas@iluropark.com

TALLER MECÀNIC



MIQUEL VILLALBA

REPARACIÓ GENERAL
DE L'AUTOMÒBIL
MECÀNICA I ELECTRICITAT

CASTAÑOS, 141
TELS. 93 799 32 53 • 93 106 05 75
08302 MATARÓ
mvilalbataller@hotmail.es

NOTARIO
Carpintería de Aluminio

- Ventanas / Puertas
- Mamparas de baño
- Cerramientos
- Mallorquinas
- Techados
- Persianas
- Toldos

93 536 20 39

C/ SANT CUGAT 107, MATARÓ
WWW.ALUMINIONOTARIO.COM

El Tecnocampus atrau cada cop més estudiants de fora



BARRI A BARRI
PLA D'EN BOET

REDACCIÓ

L'oferta diferenciada és un dels factors que ha fet créixer la xifra

La construcció i posada en marxa del Tecnocampus va ser un autèntic revulsiu per a la zona adjacent al polígon del Pla d'en Boet. L'arribada a Mataró des de la Laia l'Arquera està presidida per un campus universitari, el nombre d'alumnes del qual no ha parat de créixer des del seu primer curs el 2011.

De fet, les xifres s'han duplicat des d'aleshores i aquest curs, el TCM té 3.000 alumnes. Els alumnes han anat augmentant entre un deu i un vint per cent cada any, així com també s'han doblat els graus que s'hi imparteixen. Dels sis que hi havia el 2011, actualment n'hi ha onze, tots ells adscrits a la UPF. Si això s'ha do-

nat, Miquel Rey creu que és perquè "la concepció del projecte era bona" i perquè s'ha treballat "per adaptar els plans d'estudis a allò que demanen les empreses".

El Tecnocampus s'està consolidant com a centre universitari de referència de la seva zona. Gairebé el cinquanta per cent del total de l'alumnat prové de fora de la comarca del Maresme, una xifra que ha crescut notablement els darrers anys.

L'oferta diferenciada és, segons el president del Tecnocampus, Miquel Rey, un dels principals factors d'atracció d'estudiants, ja que hi ha graus que únicament s'imparteixen al Tecnocampus.

A mitjan dels anys 2000, la Universitat Politècnica de Catalunya

(UPC) i la Universitat Pompeu Fabra (UPF) consideraven que els centres adscrits que tenien a Mataró eren un espai més on impartir els mateixos graus que ja s'impartien a Barcelona. Per tant, per a molta gent de Mataró i rodalia, prop d'un 70 per cent, era molt més còmode cursar els estudis universitaris aquí. Avui, segons Rey, "l'oferta és prou interessant perquè la gent es desplaci fins a Mataró", i això és el que ha permès que gent vinguda d'arreu del territori s'hagin convertit en alumnes del Tecnocampus.

L'espai universitari també va permetre obrir un nou hotel i una residència per a gent gran, així com dotar la ciutat d'un edifici de negocis, el Rengle. Els negocis que s'han obert des del naixement del parc tecnològic són molts i això permet afirmar que ja es tracta d'un pol bàsic de la ciutat.



FERRETERIA CANDAU

www.ferreteriacandau.com

LA TEVA FERRETERIA A MATARÓ

35
ANIVERSARI



NOVA ESPOSICIÓ DE MANILLES

DISTRIBUÏDOR OFICIAL DE MAKITA

Pablo Iglesias, 33-35, Mataró, T. 93 798 44 09 / Ronda O'Donell, 55, Mataró, T. 93 799 24 51



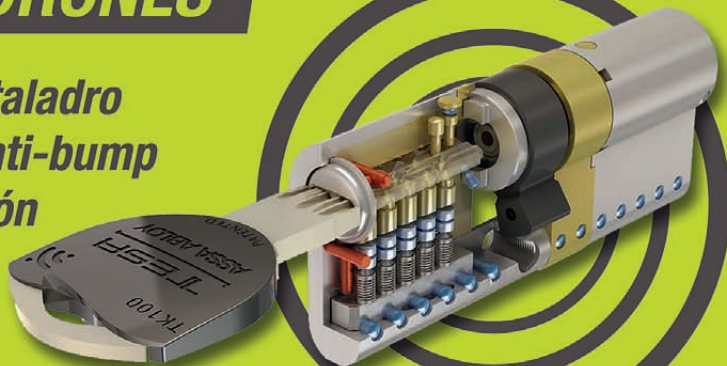
del Maresme



CILINDROS DE ALTA SEGURIDAD

ANTI-LADRONES

- **Cilindro anti taladro**
- **Protección anti-bump**
- **Anti-extracción**
- **Anti-Ganzua**
- **Anti Rotura**



GAÑE EN TRANQUILIDAD



Una perruqueria única t'està esperant

BARRI A BARRI
PLA D'EN BOET

REDACCIÓ

JAIMESSALÓN ofereix serveis exclusius a Mataró i un tracte personal i proper

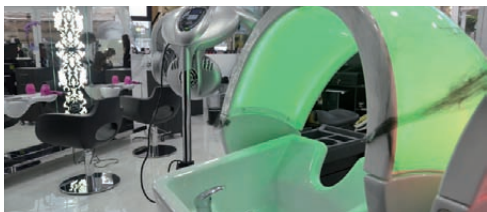
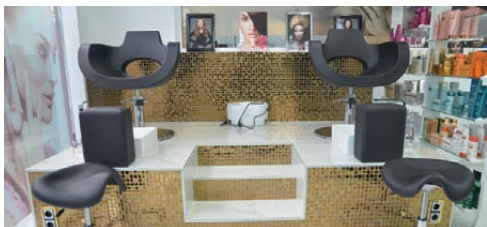
Qui ha dit que totes les perruqueres són més o menys iguals? N'hi ha prou d'entrar a JAIMESSALÓN, dins l'edifici del Paradise, per veure com en instal·lacions, tracte i sobretot cartera de serveis, hi ha llocs assenyalats i aquest és un d'ells. El seu equip professional es combina amb una sèrie de tractaments que ofereixen en exclusiva, que ningú més té a Mataró i rodalia. A més, per preus, a l'abast de totes les bu-

txaques, treballen amb les primeres marques del sector tant en perruqueria com en manicura, pedicura i tot tipus de tractaments capil·lars.

Una color-teràpia en butaques de massatges relaxants, en què tens un relax corporal i mental, l'exclusiva línia d'extensions Great Lengths o tractaments de pedicura amb parafina per suavitzar la pell, són només alguns dels serveis que trobem en unes instal·lacions noves pensades per al tractament integral de la imatge.

□ Preus especials d'estrena

Amb motiu de la inauguració Jaimes Saló rebaixa els seus preus:
Color Loreal: 20 euros.
Tall home: 10 euros.
Pentinat dona: 12 euros (amb el tall de regal)
Manicura i pedicura Shellac: 53 euros.
Manicura i Pedicura Vinilux: 48 euros.
Ungles en gel: 35 euros.
Maquillatge: 25 euros.





JAIMESSALÓN

PELUQUERIA UNISEX PARA TODAS LAS OCASIONES

PRECIOS de INAUGURACIÓN

Color	20€
Corte	10€
Peinado + Corte	12€
Uñas de gel	35€
Manicure + Pedicure Shellac	53€
Manicure + Pedicure Vinilux	48€
Tratamiento Keratina anti-age MYRIAM·K	35€
Alisado Francés MYRIAM·K	120€
Tratamiento Keratina alisado brasileño MYRIAM·K	80€
Maquillaje	25€



JAIMESSALÓN

CTRA. BARCELONA, 24, MATARÓ

T. 937 998 358 · M. 638 897 752

INFO@JAIMESSALON.COM

WWW.JAIMESSALON.COM






balada-papereria

Rda. President Macià, 65
08302 - Mataró
Tel./fax: **937 984 325**
baladapapereria@gmail.com

MONTPER

Aluminis instal·lem solucions

- Tancaments d'alumini
- Persianes i Mosquiteres
- Mampares de bany
- Tendals i Cortines
- Sostres d'alumini
- Reparació de persianes



C/ Carrasco i Formiguera, 2 B (Pl.Boet) Mataró · T/F 93 758 85 99
www.aluminismontper.com



MSANT VALENTI

C/Sant Valentí, 30 - baix
08302 - Mataró
Tels: **93 798 66 05 - 93 757 60 60**
Fax: **93 757 56 38**
msantvalenti@msantvalenti.com

VANESA GARCIA
Estilista

Tel. **93 799 59 56**
C/ Pizarro, 42-1, 08302 · 0837MSM



f Segueix-nos a Facebook



“El comerç de proximitat, el comerç de confiança”

- 1 **Vanessa Garcia Estilista**
Pizarro, 42 1r
- 2 **Aluminis Montper**
Carrasco i Formiguera, 2B
- 3 **Autobox Mataró**
Serra i Moret, 13
- 4 **Petchibebe**
Cami del Mig, 69
- 5 **Paradise**
Carretera Barcelona, 24
- 6 **Oliveras**
Cami del Mig, 61
- 7 **Centre de serveis dentals Mataró**
Lluís Companys, 41
- 8 **Perruqueria Arsiva Grup**
Joaquim Galí Verges, 3
- 9 **McDonald's**
Pintor Vicenç Puig, 2
- 10 **Jaimessalón Perruqueria i Estètica**
Carretera Barcelona, 24
- 11 **Rodamon 2**
Francesc Macià, 39
- 12 **Ferreteria Arenys**
Pablo Iglesias, 33-35
- 13 **Taller Pla d'en Boet**
Pepeta Moreu, 4
- 14 **Candau**
Pablo Iglesias, 33-35
- 15 **Mercat del Moble**
Pablo Iglesias, 20
- 16 **Mármoles Nou lluro**
Pablo Iglesias, 20
- 17 **Missatgers Sant Valentí**
Sant Valentí, 30
- 18 **Plàstics Boet**
Batista i Roca, 55
- 19 **Cristaleria Castillo**
Batista i Roca, 6
- 20 **lluro Park**
Carrasco i Formiguera, 1-5
- 21 **Del plat al paladar**
Sant Valentí, 38
- 22 **Bull control**
Comtes Mir i Borrel, 4
- 23 **Granja Sant Valentí**
Sant Valentí, 42
- 24 **Kings dreams**
Pablo Iglesias, 18
- 25 **Net Oil**
Cami del Mig - Batista Roca
- 26 **Papereria Balada**
Francesc Macià, 65
- 27 **Sportium/Mataró Jocs**
Méndez Núñez, 30
- 28 **Taller Miquel Villalba**
Castaños. 141
- 29 **Aluminis Notario**
Sant Cugat, 107
- 30 **MOC**
Batista Roca, 2 - Pablo Iglesias, 24

KING'S DREAMS
MATARÓ

AHORA REPARTO A DOMICILIO
Pedido mínimo 10€ / Domingos cerrado

**BOCADILLOS · HAMBURGUESAS
COMBOS · TAPAS · ENSALADAS
PIZZAS · MENÚ INFANTIL**

TODA NUESTRA CARTA EN:
 www.kingsdreams.com

“Los Picapiedra”
Pablo Iglesias 18 · MATARÓ · T 937 588 210



La gran zona industrial de la ciutat



BARRI A BARRI
PLA D'EN BOET

REDACCIÓ

A la meitat no habitada del barri s'hi concentra molta activitat econòmica

Encara que els més vells encara s'hi refereixen com a "Polígono Esparteo", nom que va rebre durant molts anys, més foscos que els actuals,

el Polígon industrial del Pla d'en Boet és, podríem dir-ho, la meitat de l'ànima i la vida del barri.

N'hi ha prou de veure el mapa de comerços de proximitat per detectar com quasi la meitat de l'activitat se centra en aquests carrers de

naus, amb usos cada cop més diversificats, el gran pol d'activitat econòmica de Mataró. El polígon del Pla d'en Boet té les virtuts del fàcil accés i la connectivitat viària i presenta, a més a més, una triple vida que queda patent, per exemple, en les 24 hores que separen les 12 del migdia d'un divendres de les 12 del dissabte. En un sol dia el Polígon ha acollit l'activitat industrial i comercial d'un dia de cada dia, ha rebut centenars de joves o no tan joves de festa, i al matí de dissabte veu com milers de persones assisteixen al mercat ambulant més important que es fa a la ciutat.

Aquesta multiplicitat d'usos no ha escatimat crítiques de qui creu que el Polígon no està optimitzat per a l'activitat econòmica per la qual es va dissenyar. El cert és que la zona ha virat i manté la força de les naus però és també cada cop més un pol comercial, d'un tipus de comerç característic que requereix dels metres quadrats que, a Mataró, sols es poden trobar aquí.

FERRETERIA ARENYS

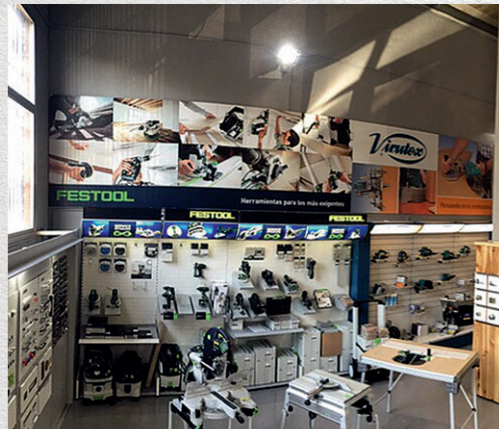
Especialistes en ferratges per la fusta

C. Carrasco i Formiguera, 19
Pol. Plà den Boet Mataró
T 935 167 438

Rambla Riera i Penya, 2
Arenys de Munt
T 937 939 807

Visita'ns a

FERRIBRIC.COM





La ferreteria de confiança

BARRI A BARRI
PLA D'EN BOET

REDACCIÓ

**Ferreteria Arenys,
especialitzada en fusteria,
aterra al Pla d'en Boet**

La Ferreteria Arenys ha aterrat a Mataró. Aquest nom ja era molt conegut per bona part de fusters i professionals de Mataró que ana-

ven a Arenys de Munt a contractar materials i comprar les primeres marques que distribueixen. No hauran de tornar a fer carretera, ja que la Ferreteria Arenys ha obert al Polígon del Pla d'en Boet i ofereix els seus serveis de la màxima confiança des d'unes instal·lacions de

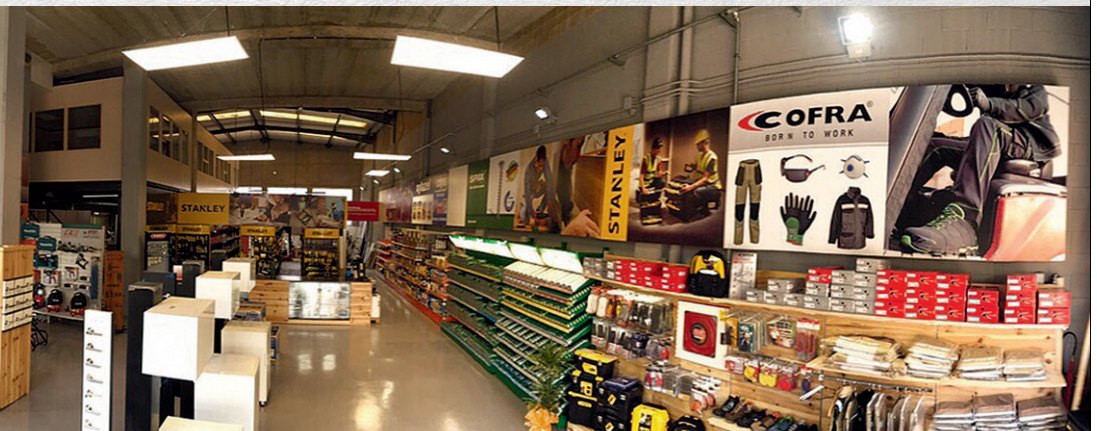
500 metres quadrats. Si els professionals del sector- tant fusters com instal·ladors- ja hi confiaven, també és la millor alternativa pels molts amants del bricolatge que hi trobaran consell, servei professional i una àmplia gamma de productes per a tot tipus d'especialitats.

A Ferreteria Arenys podem trobar les primeres marques del sector, amb un servei acreditat per 25 anys d'experiència. L'especialitat és la fusteria, però s'hi pot trobar des de portes, ferratges, abrasius, protecció, lavabos, roba professional, portes corredisses, materials de cuina, coles, silicones, pintures. En definitiva tot el que es necessita per fer petita obra dins una llar.

El nou centre de Mataró és distribuïdor de les primeres marques del sector, ofereix servei diari i suposa una nova oferta de ferreteria generalista per una banda, i especialitzada en el camp de la fusteria per a professionals o aficionats per l'altra.

NOU PUNT DE VENDA A MATARÓ

FESTOOL *blum* **K** KLEIN MENAGE CONFORT SPAX emuca *Vintex* professional tools Tecosur NNN



Un campus d'arqueologia a Torre Llauder

BARRI A BARRI
PLA D'EN BOET

REDACCIÓ

Els estudiants de la UAB fan pràctiques al jaciment romà de Mataró

L'Ajuntament de Mataró i la Universitat Autònoma de Barcelona van signar un conveni a finals del mes de gener d'aquest 2015 per a la creació d'un campus d'arqueologia amb el jaciment de la vil·la romana de Torre Llauder com a argument de pes. Els alumnes d'Arqueologia de la UAB fan pràctiques a la vila romana de Torre Llauder, descoberta el 1961 i en la que encara hi ha almenys dotze anys d'excavacions per endavant, dins les instal·lacions mateixes del Clos Arqueològic, segons l'Ajuntament. Cada any hi passaran una vuitantena d'estudiants que tindran l'oportunitat de fer pràctiques sobre el terreny.

També hi ha espai a la ciutat per fer algunes classes més teòriques a la masia de Can Boet, el Centre de Patrimoni Arqueològic i Natural de Mataró. En aquesta masia també hi ha espais previstos perquè fins a una quinzena d'alumnes es puguin allotjar per fer-hi pràctiques de llarga estada.

El rector de la UAB, Ferran Sancho, va qualificar d'"espectaculars" les restes romanes de Torre Llauder i afirma que poder-hi enviar alumnes a conèixer de prop aquest espai, fa del nou campus d'arqueologia un campus de "nivell internacional". Els estudiants, diu, han d'estar "satisfets". En la presentació del conveni per a l'excavació del Clos Arqueològic de forma conveniada amb estudiants de la UAB, l'aleshores

alcalde Joan Mora va voler reforçar la idea del pol de coneixement que conformarà el campus amb seu a Can Boet, el Parc Tecnològic Tecno-Campus Mataró-Maresme i el futur Centre de Formació Professional Integrat que, en cas que prosperi a Mataró, s'ubicaria al sector d'Iveco més proper al TCM. Mora va assegurar, en el seu moment, que s'estava creant "un pol de coneixement que ha de servir per posar en valor els mateixos estudiants i el seu futur, apostant pel coneixement com a pal de paller del futur".

A finals de l'any passat, una vintena d'alumnes de la UAB ja van fer unes jornades de pràctiques en aquest jaciment, obrint la porta a l'actual col·laboració conveniada entre la universitat i l'Ajuntament.

PNEUMÀTICS
NOUS I D'OCCASIÓ
RODAMÓN

DES DE
25€

937 999 277 / 666 765 962
RONDA FRANCESC MACIÀ 39, MATARÓ

Arsiva grup
Perruqueria

PROMOCIÓ NOVEMBRE*

DIMECRES TARDA: des de **21,90€**
Color (arrels) + hidratació + pentinar

Reserves: 931 15 76 29 · 625 66 55 29
Pl. Joaquim Galí i Vergés, 3 - Mataró
arsivagrup@hotmail.com

* Presentant aquest anunci



havaneres
cançó marinera

mestre d'aixa

www.mestredaixa.com 605.68.62.69

**plàsticsboet**

**FABRICACIÓ, VENDA AL MAJOR I DETALL
DE BOSSES DE PLÀSTIC I COMPLEMENTES**

C/ Batista i Roca, 55 baixos, Mataró · T 930 132 946
info@plasticsboet.com · www.plasticsboet.com



del p[at] al paladar

CUINA D'AHIR, AMB UN TOC D'AVUI

📍 C./ Sant Valentí 38, Mataró · ☎ 930 107 068 · 🌐 www.delplatalpaladar.com

- ESPECIALITAT EN CÀTERING
- DINARS FAMILIARS
- CASAMENTS
- ESDEVENIMENTS MULTITUDINARIS
(PROPOSTA SEGONS PRESSUPOST)
- GRAN VARIETAT EN MENJARS
- POLLASTRE A L'AST I ARROSSOS

MENÚ PER EMPORTAR
primer, segon i postre **5,95€**
de dimarts a divendres

**JÀ ESTÀS PREPARAT
PER A LA CASTANYADA?
NOSALTRES SÍ....**

**MENÚS ESPECIALS
HALLOWEN / CASTANYADA**

“L'ambient del Pla d'en Boet és molt familiar”



BARRI A BARRI
PLA D'EN BOET

REDACCIÓ

Entrevista a Lluís Manel Urzúa, veí del barri i propietari del taller Pla d'en Boet

Té una vinculació estreta amb el barri?

Vaig néixer al barri, també hi vaig créixer i he format una família aquí. De fet, la resta de la família també hi viu. I jo, a més a més, fa tretze anys que vaig obrir un taller mecànic al carrer Pepeta Moreu.

Què en penses del barri?

El barri és molt tranquil, habitualment. La gent és molt agradable, molts veïns són de tota la vida i l'ambient és molt familiar. Tots ens fem de tothom i això s'agraeix perquè ajuda a viure molt a gust en aquest barri. A més a més, tenim de tot al barri: estem a prop de la platja,

un espai fantàstic per passejar i fer esport, i al barri disposem de molta bona mobilitat i accés a la ciutat, diversos col·legis per escolaritzar els nostres fills, biblioteques i un bon centre cívic.

No hi trobes cap defecte?

Les meves filles s'hi fixen molt més que jo i moltes vegades tenen raó. Els carrers, a vegades estan bruts perquè hi ha moltes defecacions de gossos i la gent no les recull. Però, és clar, tampoc hi ha un espai on els gossos puguin passejar-se lliurement. I el mateix passa amb els grans espais pels nens. No hi ha un parc on els nens puguin anar a xutar la pilota o anar en bicicleta. Només hi ha parcs petits o poliesportius privats i crec que, de cara a l'oci dels més petits, hi ha una assigna-

tura pendent.

Cal més neteja, doncs?

Sí, crec que sí. És un barri bonic i agradable i malgrat no estar molt brut, sí que aniria bé que es tingués cura d'aquests detalls. El mateix passa amb els arbres. Fa la sensació que no estan podats i que estan descuidats.

Sou els veïns més propers a la zona d'oci nocturn. Com ho viviu?

És cert que hi ha caps de setmana que costa dormir, però en general es pot conviure amb el fet que molts joves passen pel barri. És inevitable que absorbim part de la sorollositat que generen els joves que tornen a casa per dins la ciutat, ja sigui en cotxe o a peu. Se sent més soroll? Sí, però és acceptable.

TALLER PLA d'en BOET

C/Pepeta Moreu, 4 08302- MATARÓ
Tel./Fax: 93 757 29 77
Mòbil: 605 978 463
tallerespladenboet@eurotaller.com

Sant Valentí 
Cafeteria · Forn de pa

- Desayunos
- Meriendas
- Pan
- Pastas

mini
+
café con leche
2€



Sant Valentí 42, Mataró


MOC

**COMPRA-VENTA Y DEPÓSITO
ARTÍCULOS DE SEGUNDA MANO**
MUEBLES NUEVOS, RÚSTICOS, ANTIGUOS,
DECORACIÓN, ANTIGÜEDADES, VINILOS
STOCK DE FÁBRICA

A MATARÓ: POLÍGONO PLA D'EN BOET:
C/ Batista i Roca, 2 T. 93 799 96 35
C/ Pablo Iglesias, 24 T. 93 799 88 50
Mòbil: 673 310 309 · mocmataro@gmail.com
f MOC Muebles de Ocasión

**COMPRAMOS
LOTES ENTEROS
DE MUEBLES
DE TU VIVIENDA!**

(electrodomésticos,
decoración, etc...)

**POR CAMBIO DE:
RESIDENCIA, HERENCIA,
DESHAUCIO...**



Lluís Manel Urzúa

CENTRE DE SERVEIS DENTALS MATARÓ

Dra. Sandra Zea

www.centredeserveisdentals.com

**QUALITAT EN MATERIALS I SERVEIS
FINANCEM ELS TEUS TRACTAMENTS**



**Servei a domicili 3^a edat o disminuïts
Atenem urgències 24 hores els 365 dies de l'any**

President Companys, 41 - baix · Mataró · T 93 758 64 10 · M 662 020 209 · f



petchibebe

Camí del Mig, núm. 69
08302-Mataró
Tel. 93 757 95 70
pb@petchibebe.com

Horari botiga
10:00 a 13:00
17:00 a 20:00



be cool



slide
3 top

Llistes de Naixement i un xec regal per a tú

El Mataró Parc Boet viu el seu millor moment



Competeix per tercer any a Copa Catalunya, al mateix nivell que UEM

L'any que ve l'Associació Esportiva Boet complirà 35 anys. Si per a una persona aquesta data se sol considerar com el final de la joventut, en el cas de l'equip taronja es pot ben dir que viu en la seva època més daurada, tant socialment com esportivament. L'entitat, que té en el pavelló Eusebi Millan el seu forni –compartit amb el FS Ciutat de Mataró– manté el seu primer equip masculí en la màxima categoria catalana, la Copa Catalunya, jugant-li de tu a tu, a la Unió Esportiva Mataró i donant a llum a una rivalitat sana entre els dos equips, en la línia que de l'altre esport rei, el futbol, hi havia hagut entre el CE Mataró i

la Cerdanyola. El Boet ha fet bé els deures i ha crescut com a entitat i com a equip.

Tot i que ha començat força minvat per les lesions, l'equip taronja juga per tercera temporada consecutiva a Copa Catalunya amb ganes d'intentar repetir el bon paper de l'any passat, quan no van progressar en les fases d'ascens a la lliga EBA.

Una de les novetats d'aquest any és el fitxatge de Kerry Jones, un jugador imponent de Texas, primer nord-americà de la història del club. Un altre suport que no jugarà a la pista però que dóna bona fe de l'aposta del club, és que el nou patrocinador és, ni més ni menys, que el Mataró Parc, l'operador comercial més important de la ciutat.



Camí del Mig cantonada Camí de Sant Crist nº 1, MATARÓ, Pol. Ind. Pla d'en Boet, T 93 161 50 15
HORARIO COMERCIAL: De lunes a viernes 7:30 a 13:30h y 14:30 a 20:00h Sábado: 8:00h a 13:30h

GRESS
www.gress.es

MÉS DE 15 ANYS D'EXPERIÈNCIA
AL SERVEI DEL CLIENT

REDACCIÓ

El CE Pla d'en Boet, un planter incessant

L'altre gran referent esportiu del barri és el Club Esportiu Pla d'en Boet, l'equip del barri hereu de la històrica Peña San Valentín les inicials de la qual PSV van ser el nom amb què es coneixia el club, com imitant el mític equip d'Eindhoven, a Holanda. El club és un planter incessant de nens que volen gaudir jugant a futbol i el camp també acull molts equips de veterans i altres nivells. A l'altra banda de l'Avinguda de Lluís Companys hi ha les instal·lacions d'un altre històric del futbol local com és la Juventus que, després d'una vida al Palau, va passar a jugar al camp de Can Xalant.



- Cuines i banys
- Escales i enllosats
- Façanes
- Xemeneies
- Art i decoració en pedra natural
- Rampes d'accés per a comunitats
- Poliments de terres

T/F 937 991 735 • comercialnouiluro@hotmail.com
Pablo Iglesias 20, Soter. 1r • Pol. Pla d'en Boet • Mataró



30^è
Aniversari

*Volem agrair
als nostres clients la
seva confiança
en nosaltres
tots aquests anys!*

**CRISTALLERIA
CASTILLO**

VIDRE I ALUMINI

C/ Batista i Roca 6 (Pla d'en Boet), Mataró
T 937 981 712 · M 615 066 088
www.cristalleriacastillo.com

SERVEI 24 HORES





Els dos símbols del barri



BARRI A BARRI
PLA D'EN BOET

REDACCIÓ

La Torre Llauder i la Laia l'Arquera són les dues grans icones. passat i present

Qui ha dit que un barri no té símbols propis. El Pla d'en Boet té una iconografia especial, que pots conjuntar en passat o en present i que en tots dos casos revela que el barri ha acollit els símbols passat i modern de la ciutat. Per una banda la Torre Llauder –sota de la qual van emergir les restes de la vil·la romana– va ser durant molt temps el gran ítem del barri. De l'altra trobem la monumental Laia L'Arquera que governa l'entrada a la ciutat.

La Torre Llauder

Un barri d'urbanització tardana com el Pla d'en Boet guarda com el tresor de la corona el jaciment arqueològic de la vil·la romana de Torre Llauder. Es tracta d'un testimoni únic de l'època romana, una antiga vil·la

d'un potentat que el temps va conservar sota la casa coneguda com Torre Llauder. El seu descobriment, la reivindicació de la seva conservació i la seva pròpia existència diuen molt del Pla d'en Boet com a barri.

L'enderrocament de la Torre Llauder, el casalot del segle XV amb motiu de l'inici de les obres d'esplanació del barri, va provocar moviments de protesta i reivindicació contra l'especulació que es feia del sòl i contra la política dirigida a obtenir el màxim benefici econòmic a costa de la història. Va ser com un naixement sobtat de la consciència de barri d'aquesta zona i, a posteriori, va permetre el descobriment del jaciment romà, salvat 'in extremis' i que fins dècades després no ha rebut el tracte i el tacte que mereixia.

La vil·la romana que s'amagava sota la Torre Llauder representa una de

les puntes de llança de la nova aposta turística de la ciutat. Per les seves característiques suposa un jaciment a incloure en rutes especialitzades i el Clos erigit al seu voltant és, precisament, per explotar-ne la seva visitabilitat.

La imatge de Mataró

Si la Torre Llauder és la imatge a la que associem en el passat del barri, en perspectiva moderna no hi ha res que destaquï com ho fa la Laia l'Arquera, l'escultura monumental de l'enyorat Josep Maria Rovira Brull. La Laia ja va ser aclamada per unes 8.000 persones en la seva inauguració i ha estat utilitzada com el gran emblema de la ciutat, sols en competència amb el gegant Robafaves. L'escultura magnànima de la Porta Laietània és símbol de l'època de la "nova ciutat" i tant mataronins com visitants són incapaços ara d'imaginar el Pla d'en Boet sense la seva guardiana.



NOVA OBERTURA RIERA, 17

MATARÓ

Méendez Núñez, 30
(AL COSTAT DEL JUTJATS)



**NOVA
OBERTURA**

Riera, 17
Riera, 17 (市政府往下120米)



MATARÓ
barri a barri



El Pla d'en Boet

Pla d'en Boet

El barri que creix en
comerç, serveis i indústria

DEL 22 AL 29 D'OCTUBRE DE 2015



El Tot Mataró

www.totmataro.cat